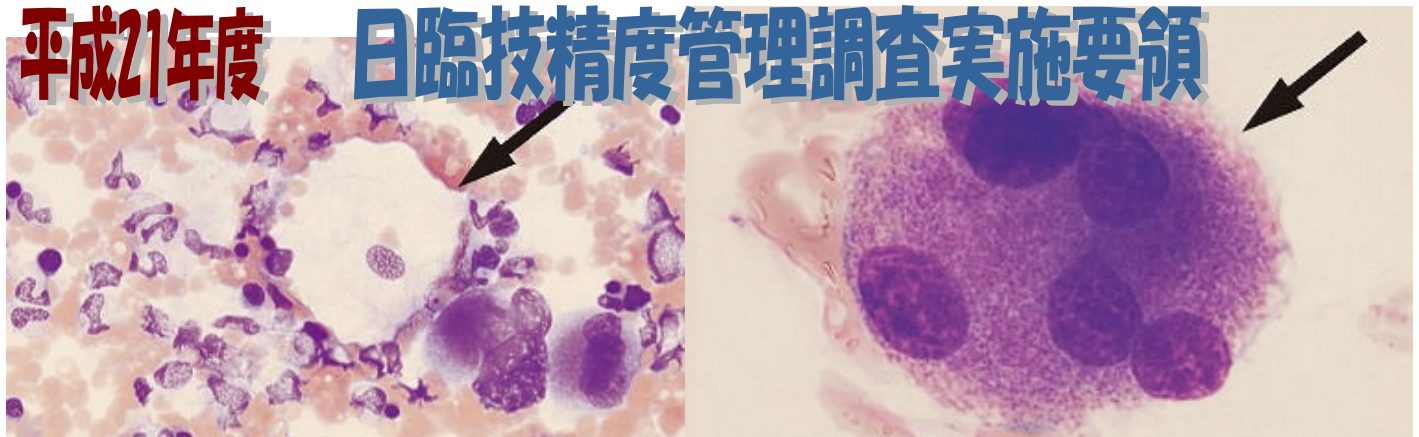




# 会報 JAMT

JAPANESE ASSOCIATION OF MEDICAL TECHNOLOGISTS

発行所  
 財団法人日本臨床衛生検査技師会  
 発行責任者 小崎繁昭  
 編集責任者 瀧池正次、小澤正剛、下田勝二、  
 山城光俊、及川雅寛、谷口薫、  
 高田敦也  
 〒143-0016 東京都大田区大森北4丁目10番7号  
 TEL (03) 3768-4722 FAX (03) 3768-6722  
 ホームページ <http://www.jamt.or.jp>



平成 21 年度の日臨技臨床検査精度管理調査実施要領が決まりました。

この調査は、臨床検査の殆どどの項目を網羅し日常検査業務に最も密着した形で実施しております。ご案内は、3月中旬に各施設へお送りしますので、施設における精度管理の指標として積極的に参加されるようご案内いたします。尚、詳細については、医学検査3号にも掲載しておりますので参照して下さい。

#### ◆ 実施日程(予定)

1. 申込書類発送日 : 平成 21 年 3 月中旬
  2. 申込締切日時 : 平成 21 年 4 月 13 日 (月) 午後 5 時 必着
  3. 手引書発送日 : 平成 21 年 5 月 22 日 (金)
  4. 試料到着日 : 平成 21 年 6 月 1 日 (月)
  5. 報告締切日時
- Web 回答 : 平成 21 年 6 月 20 日 (土) 午後 23 時 59 分サイト閉鎖  
 FD 回答 : 平成 21 年 6 月 22 日 (月) 午後 5 時 必着

#### ◆ 実施項目

本年度は、微生物検査を「微生物 A」および「微生物 B」として実施します。また、実施項目の組み合わせが昨年度実施の 31 組み合わせから 12 組み合わせになりましたのでご注意下さい。

1. 基本項目 + 微生物 B + 輸血 B + 病理 + 遺伝子
2. 基本項目 + 微生物 B + 輸血 B + 病理
3. 基本項目 + 微生物 B + 輸血 B
4. 基本項目 + 微生物 B + 病理
5. 基本項目 + 微生物 B
6. 基本項目 + 輸血 B + 病理
7. 基本項目 + 輸血 B
8. **基本項目** □ □ →
9. 輸血 A + 輸血 B
10. 微生物 A + 微生物 B
11. 細胞 (基本項目 “⑤細胞” と同一) + 病理
12. 生理 (基本項目 “⑦生理” と同一)

#### <基本項目>

- ◇ 臨床化学(HbA1c 含む)
- ◇ 免疫血清
- ◇ 血液
- ◇ 細胞
- ◇ 一般
- ◇ 生理
- ◇ 微生物 A(グラム染色)
- ◇ 輸血 A(血液型)

※ 詳細は、医学検査3号に掲載しておりますので参照して下さい

P01: 平成 21 年度日臨技精度管理調査実施要領  
 P02: 標準化事業解説<完>-1  
 P03: 同-2、検査の話、会費納入、定期総会  
 P04: 同-3、平成 21 年度地区学会日程<予定>

P05: 遺言ソフト、宇宙大診察  
 P06: 百均の電卓で解ける「統計入門」<完>  
 P07: ひとくち英会話<完>  
 P08: アラン、編集室